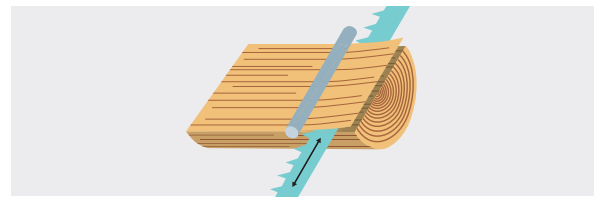


Furnierschnittarten

Sägen

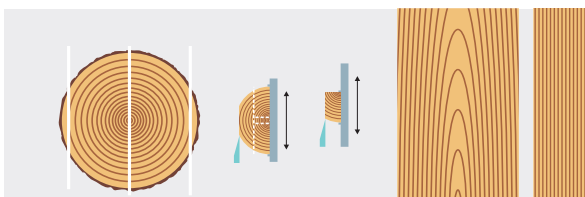
Die älteste Herstellungsweise von Furnier ist das Sägen (Sägefurnier). Vom Stamm werden die Furniere mit der Säge abgetrennt. Als Nachteil gilt der durch das Sägeblatt verursachte Verschnitt.



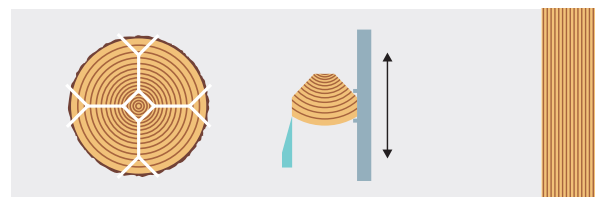
Messern

Der Stammteil wird auf den Flitchtisch eingespannt und bei jeder Abwärtsbewegung gegen das feststehende Messer geführt.

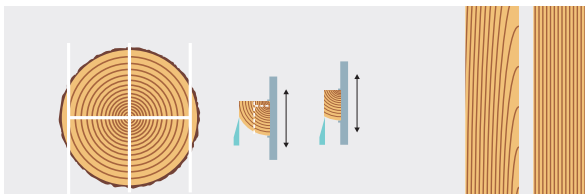
Flach



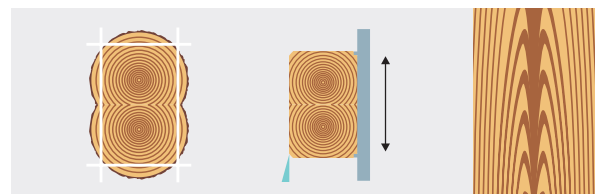
Geviertelt (Echt Quartier)



Geviertelt (Faux Quartier)



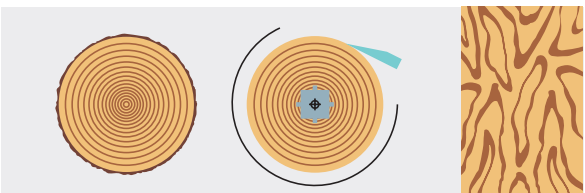
Pyramide



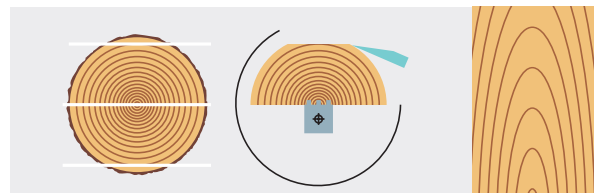
Schälen

Beim Schälen wird der Stamm wie bei einer Drehbank zwischen zwei Balken gespannt und in drehender Bewegung gegen ein Messer geführt. Pro Umdrehung des Stammes wird das Messer um die Furnierdicke dem Drehzentrum nähergerückt.

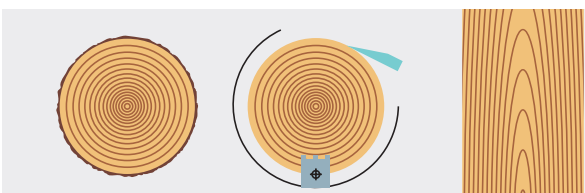
Rund



Stay-Log (Flach)



Stay-Log



Stay-Log (Rift)

