

TIME FOR
A TREAT

MEISTER

**Lindura[®] -
Holzboden**

LINDURA[®]-HOLZBODEN

**Das
Original
von
MEISTER**

- est. 2015 -





LINDURA®-HOLZBODEN
Das Original von MEISTER
 - est. 2015 -

Lindura® - Die Revolution des Holzbodens

Nachhaltig. Robust. Alltagstauglich. Das ist Lindura-Holzboden. Und genau das macht diesen Boden zum Holzboden der Zukunft. Für die Herstellung seiner Oberflächen benötigen wir nur ca. 1/8 so viel Holz wie für einen herkömmlichen Mehrschicht-Parkettboden. Wie das geht? Mit einem innovativen Herstellungsverfahren! Die sogenannte Wood-Powder-Technologie sorgt dafür, dass die ressourcenschonende Echtholzdeckschicht extra eindruckstabil wird. Wood Powder ist eine feine Materialmischung aus Holzfasern, mineralischen Bestandteilen und weiteren Zusatzstoffen. Sie wird mit der Echtholzoberfläche fest verpresst – eine stabile Verbindung für einen absolut alltagstauglichen Holzboden!

www.blauer-engel.de/liz176

Schont Ressourcen.

8-mal weniger Holz

Dank seines speziellen Produktaufbaus wird für die Oberfläche des Lindura-Holzbodens im Vergleich zu herkömmlichen Mehrschicht-Parkettböden nur etwa 1/8 der Holzmenge benötigt.



Holz aus nachhaltiger Forstwirtschaft

Für Lindura wird ausschließlich PEFC-zertifiziertes Holz eingesetzt.

PEFC
zertifiziert



Energiesparend

Lindura hat auch bei schwimmender Verlegung auf einer Warmwasser-Fußbodenheizung einen sehr geringen Wärmedurchlasswiderstand (0,084 m²K/W; im Verbund mit der Dämmunterlage MEISTER-Silence 25 DB). Das bedeutet: Die Wärme wird nicht vom Boden gedämmt, sondern gelangt schnell und mit wenig Verlust ins Innere des Raumes.



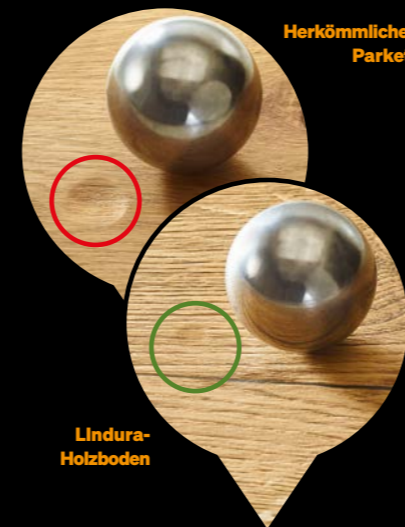
Wasserresistent

Die Lindura-Landhausdielen sind dank ihrer AquaStop-Kantenimprägnierung feuchtraumgeeignet!

Eindruckstabil

Die mit Wood Powder verstärkte Deckschicht hält großen Belastungen stand!

Labortest: Metallkugel mit 4.000 N Druck



Robust

Die Lindura-Oberfläche ist antibakteriell und eignet sich sowohl für Wohnbereiche mit hoher Beanspruchung als auch für gewerbliche Bereiche (z. B. Ladenlokale und Hotelzimmer). Insbesondere die ultramattlackierte Variante bietet bei geringem Pflegeaufwand dauerhaften Schutz vor haushaltsüblichen Flecken und Mikrokratzen*.

* Mikrokratzer sind kleine Kratzer in der Lackoberfläche, die nicht bis zur Echtholzschicht durchdringen.



Rockt den Alltag.

Lindura® - Die Revolution des Holzbodens

Nachhaltig. Robust. Alltagsauglich. Das ist Lindura-Holzboden. Und genau das macht diesen Boden zum Holzboden der Zukunft. Für die Herstellung seiner Oberflächen benötigen wir nur ca. 1/8 so viel Holz wie für einen herkömmlichen Mehrschicht-Parkettboden. Wie das geht? Mit einem innovativen Herstellungsverfahren! Die sogenannte Wood-Powder-Technologie sorgt dafür, dass die ressourcenschonende Echtholzdeckschicht extra eindruckstabil wird. Wood Powder ist eine feine Materialmischung aus Holzfasern, mineralischen Bestandteilen und weiteren Zusatzstoffen. Sie wird mit der Echtholzoberfläche fest verpresst – eine stabile Verbindung für einen absolut alltagsauglichen Holzboden!



www.blauer-engel.de/uz176



MADE IN GERMANY



Hightech trifft Natur

Zwei Dinge verleihen MEISTER-Böden besondere Langlebigkeit: die hochwertigen, sorgfältig ausgewählten Materialien und der intelligente mehrschichtige Aufbau. Zusammen mit der von uns eingesetzten formstabilen HDF-Mittellage garantiert Ihnen dies einen widerstandsfähigen und über Jahre schönen Boden. Die Oberflächen-Veredelungen Weartec® Nature und Duratec Nature unterstreichen mit hochwertigen Ölen, Wachsen bzw. Lacken den Charakter der jeweiligen Hölzer und sorgen für strapazierfähige und pflegeleichte Böden. Lindura-Holzboden eignet sich auch für die Verlegung auf Untergründen mit kontrollierter Warmwasser-Fußbodenheizung bzw. Warmwasser-Fußbodenheizung mit Kühlfunktion.

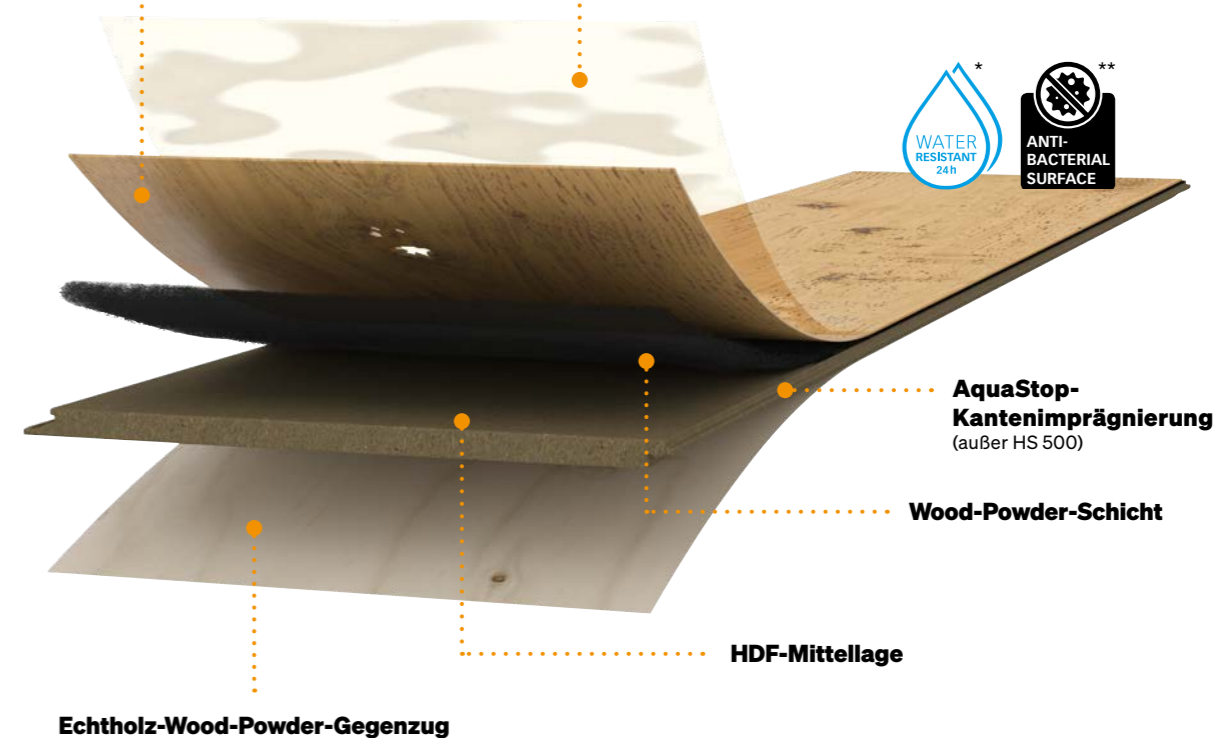
Naturgeölte Oberfläche (Weartec® Nature)

Natürliche Öle und Wachse dringen in das Holz ein und bilden eine schützende, atmungsaktive Oberfläche. Diese Form der Veredelung betont die Maserung sowie die Struktur, wirkt feuchtigkeitsregulierend und sorgt für ein gesundes Raumklima.

Ultramattlack-Oberfläche (Duratec Nature)

7-fache Versiegelung mit formaldehydfreiem, zähelastischem, UV-gehärteten Acryllack. Mit einem innovativen Produktionsverfahren wird ein ultramattes Oberflächenfinish mit spezieller Tiefenwirkung erzielt. Diese hochwertige und langlebige Oberflächenveredelung ist ökologisch unbedenklich und aufgrund ihrer speziellen Zusammensetzung besonders strapazierfähig und pflegeleicht.

Echtholzdeckschicht



Lindura® / Wood powder technology produced under the license of Välinge.

* Kann in Feuchträumen wie z. B. Badezimmern verlegt werden (außer HS 500). Bei naturgeölten Oberflächen ist eine Ersteinpflege mit einem Pflegeöl, z. B. Dr. Schutz Premium-Pflegeöl, erforderlich. Von der Anwendung ausgeschlossen sind Außenbereiche und Nassräume wie z. B. Saunen, Duschkabinen, Dampfbäder sowie Räume mit Bodenablauf.

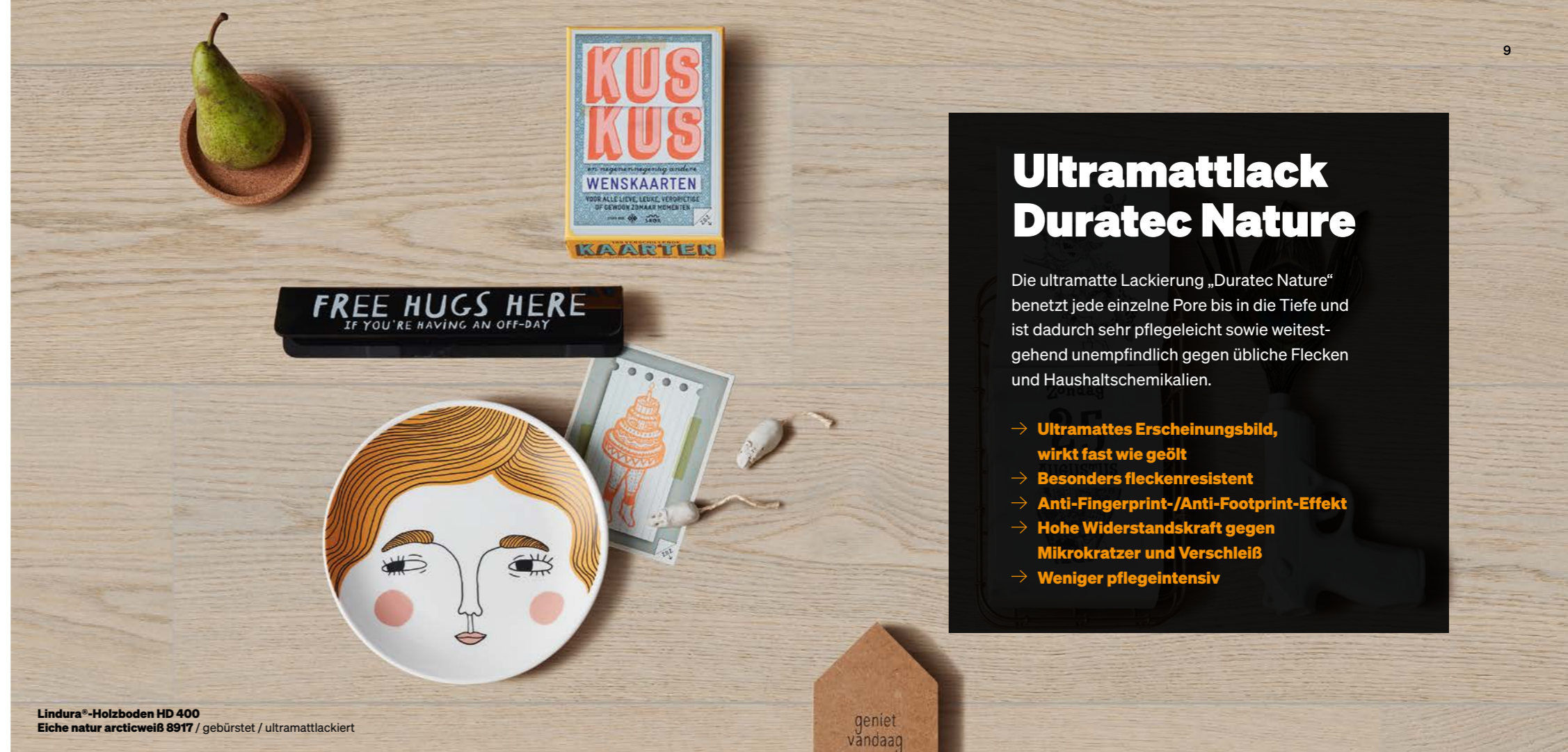
** Getestete Bakterien: Staphylococcus aureus, Escherichia coli

Ultra- mattlack oder Naturöl - was passt zu mir?

Holz ist ein natürlicher Rohstoff, der für Lindura mit unseren besonderen Oberflächenfinishes veredelt wird – einem hochwertigen Ultramattlack oder einem natürlichen Öl. Beide haben ihre individuellen Vorteile, die über optische Effekte weit hinausgehen!

So bleibt Ihr Boden lange schön!

Egal ob geölt oder ultramattlackiert: Ein Holzboden benötigt speziell auf seine Eigenschaften abgestimmte Pflegemittel. So stellen Sie sicher, dass der Boden lange schön bleibt und der schützende Oberflächenfilm in bestem Zustand bleibt. Alle Produkte und Tipps rund um die Reinigung und Pflege finden Sie unter <https://www.meister.com/de/beratung/pflege.html>

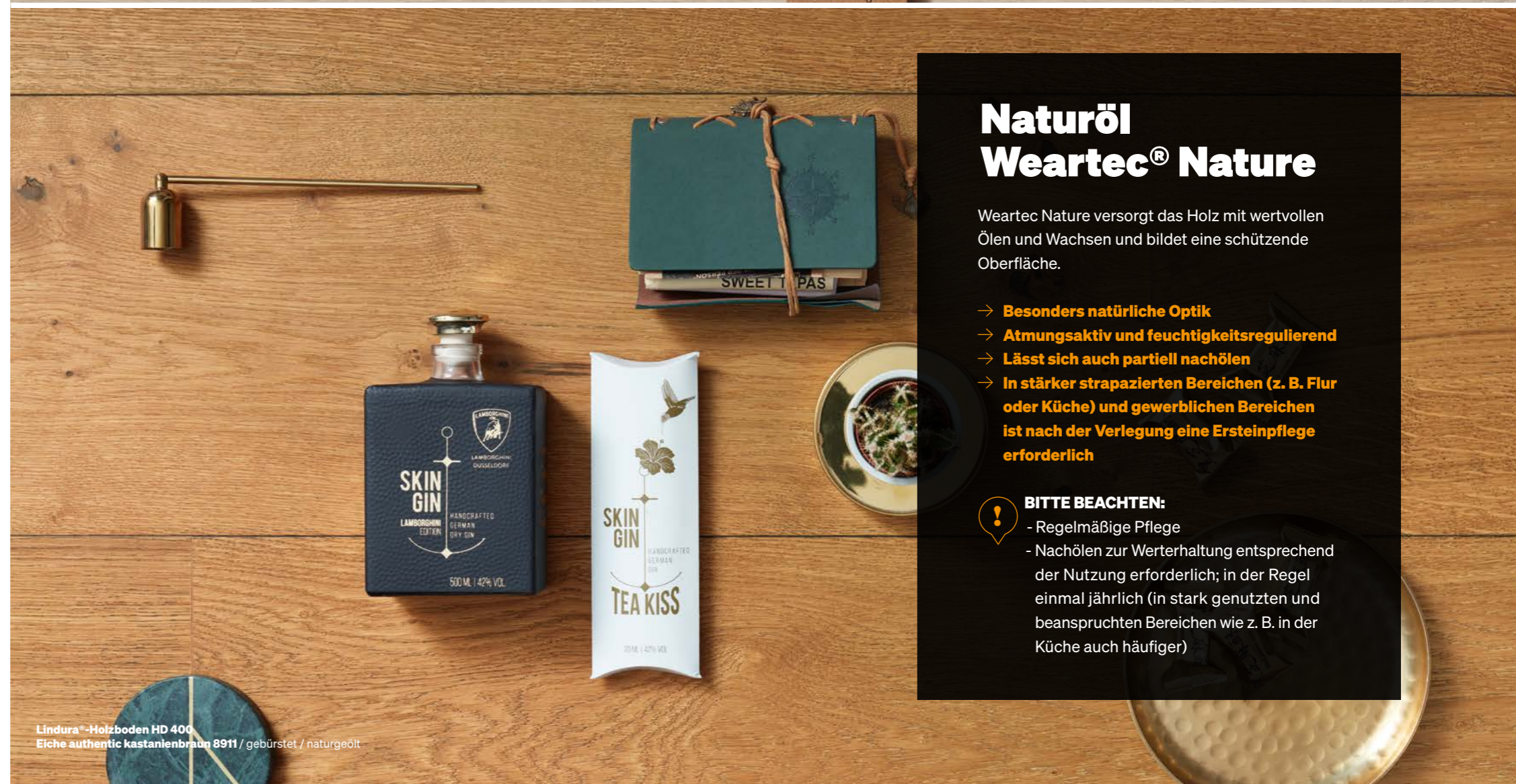


Lindura®-Holzboden HD 400
Eiche natur arcticweiß 8917 / gebürstet / ultramattlackiert

Ultramattlack Duratec Nature

Die ultramatte Lackierung „Duratec Nature“ benetzt jede einzelne Pore bis in die Tiefe und ist dadurch sehr pflegeleicht sowie weitestgehend unempfindlich gegen übliche Flecken und Haushaltschemikalien.

- **Ultramattes Erscheinungsbild, wirkt fast wie geölt**
- **Besonders fleckenresistent**
- **Anti-Fingerprint-/Anti-Footprint-Effekt**
- **Hohe Widerstandskraft gegen Mikrokratzer und Verschleiß**
- **Weniger pflegeintensiv**



Lindura®-Holzboden HD 400
Eiche authentic kastanienbraun 8911 / gebürstet / naturgeölt

Naturöl Weartec® Nature

Weartec Nature versorgt das Holz mit wertvollen Ölen und Wachsen und bildet eine schützende Oberfläche.

- **Besonders natürliche Optik**
- **Atmungsaktiv und feuchtigkeitsregulierend**
- **Lässt sich auch partiell nachölen**
- **In stärker strapazierten Bereichen (z. B. Flur oder Küche) und gewerblichen Bereichen ist nach der Verlegung eine Ersteinpflege erforderlich**

- ! BITTE BEACHTEN:**
- Regelmäßige Pflege
 - Nachölen zur Werterhaltung entsprechend der Nutzung erforderlich; in der Regel einmal jährlich (in stark genutzten und beanspruchten Bereichen wie z. B. in der Küche auch häufiger)

Lindura® auf einen Blick



Lindura®-Holzboden HS 500 / Eiche classic 8925 / gebürstet / ultramattlackiert
Lindura®-Holzboden HD 400 / Eiche lebhaft 8914 / gebürstet / ultramattlackiert

Formate

Lindura-Holzboden ist in allen Belangen außergewöhnlich – auch beim Format! Erhältlich sind zwei ungewöhnlich großzügige Schlosdielenformate und das elegante und trendige Fischgrätformat. Unser Tipp: Auch Kombinationen zwischen den Formaten sind möglich! Fischgrät und Schlosdielen nebeneinander sorgen für spannende Eindrücke.



Lindura®-Holzboden HS 500
Eiche classic greige 8931 / gebürstet / ultramattlackiert

Lindura®-Holzboden HD 400

- 1-Stab (Landhausdielen)
- Oberfläche naturgeölt oder ultramattlackiert
- längsseitige V-Fuge und kopfseitige Microfuge
- Feuchtraumgeeignet / 24 Stunden wasserresistent
- Klicksystem: Mastercllic Plus
- MEISTER-Garantie*
25 Jahre im Wohnbereich,
5 Jahre im gewerblichen Bereich
- Stärke: 11 mm
- Deckmaß:
2200 x 270 mm
2600 x 320 mm (zusätzlich bei 6 naturgeölten Oberflächen: 8900, 8902, 8904, 8905, 8906, 8907)

MASTERCLICPLUS®

DE 102009034903/WO 2011/012105

Longside: Produced under the license of Unilin™



Lindura®-Holzboden HD 400
Eiche authentic 8915 / gebürstet / ultramattlackiert

Lindura®-Holzboden HS 500

- 1-Stab (für Fischgrätverlegung)
- Oberfläche ultramattlackiert
- Umlaufende Microfuge
- Klicksystem: UniZip
- MEISTER-Garantie*
25 Jahre im Wohnbereich,
5 Jahre im gewerblichen Bereich
- Stärke: 11 mm
- Deckmaß: 700 x 140 mm

UNIZIP®
PATENTED TECHNOLOGY

Äste, Risse und Co.: Wie die Sortierung das Bodenbild prägt

In der Natur ist kein Baum wie der andere – und selbst innerhalb eines Baumes hat das Holz unterschiedliche Erscheinungsformen. So ist es auch beim Holzboden: Jede einzelne Diele wird geprägt von Struktur, Anzahl der Astlöcher und Risse und dem Farbspiel des Holzes, das verarbeitet wird. Die sogenannte Sortierung beschreibt, ob ein Holzboden eher ruhig und elegant oder abwechslungsreich und rustikaler wirkt. Beim Lindura-Holzboden unterscheiden wir zwischen vier Sortierungen. Übrigens: Dank der Wood-Powder-Technologie werden im Gegensatz zu Parkettböden bei Lindura-Oberflächen sämtliche, auch kleinste Astlöcher und Risse ausgebessert.



Authentic

- Farb- und Strukturunterschiede zwischen den Dielen
- Kernanteile und Risse
- Gesunde Äste, in Größe und Anzahl nicht limitiert
- Vereinzelt Splintanteile
- Äste und Risse sind mit Wood Powder ausgebessert



Lebhaft

- Farb- und Strukturunterschiede zwischen den Dielen
- Risse, gesunde markante Äste
- Kernanteile
- Äste und Risse sind mit Wood Powder ausgebessert



Natur

- Ausgewogenes Farb- und Strukturspiel
- Gesunde, festverwachsene Äste
- Vereinzelt Risse
- Äste und Risse sind mit Wood Powder ausgebessert



Classic

- Ausgewogenes Farb- und Strukturspiel
- Wenige, festverwachsene Äste
- Kaum Risse
- Äste und sehr kleine Risse sind mit Wood Powder ausgebessert



Oberflächen

Lindura®-Holzboden HD 400

Naturgeölt
Ultramattlackiert

Seite 18
Seite 24

Lindura®-Holzboden HS 500

Ultramattlackiert

Seite 30

Lindura® - Holzboden HD 400

Naturgeölt



Eiche natur muschelweiß 8910
Vintage-Struktur, gebürstet



Eiche lebhaft cremeweiß 8908
gebürstet



Eiche natur pure 8906
gebürstet



Eiche authentic pure 8902
gebürstet



Eiche natur 8907
gebürstet



Eiche lebhaft 8900
gebürstet



Eiche authentic 8904
gebürstet



Eiche authentic kastanienbraun 8911
gebürstet



Eiche natur terrabraun 8909
gebürstet



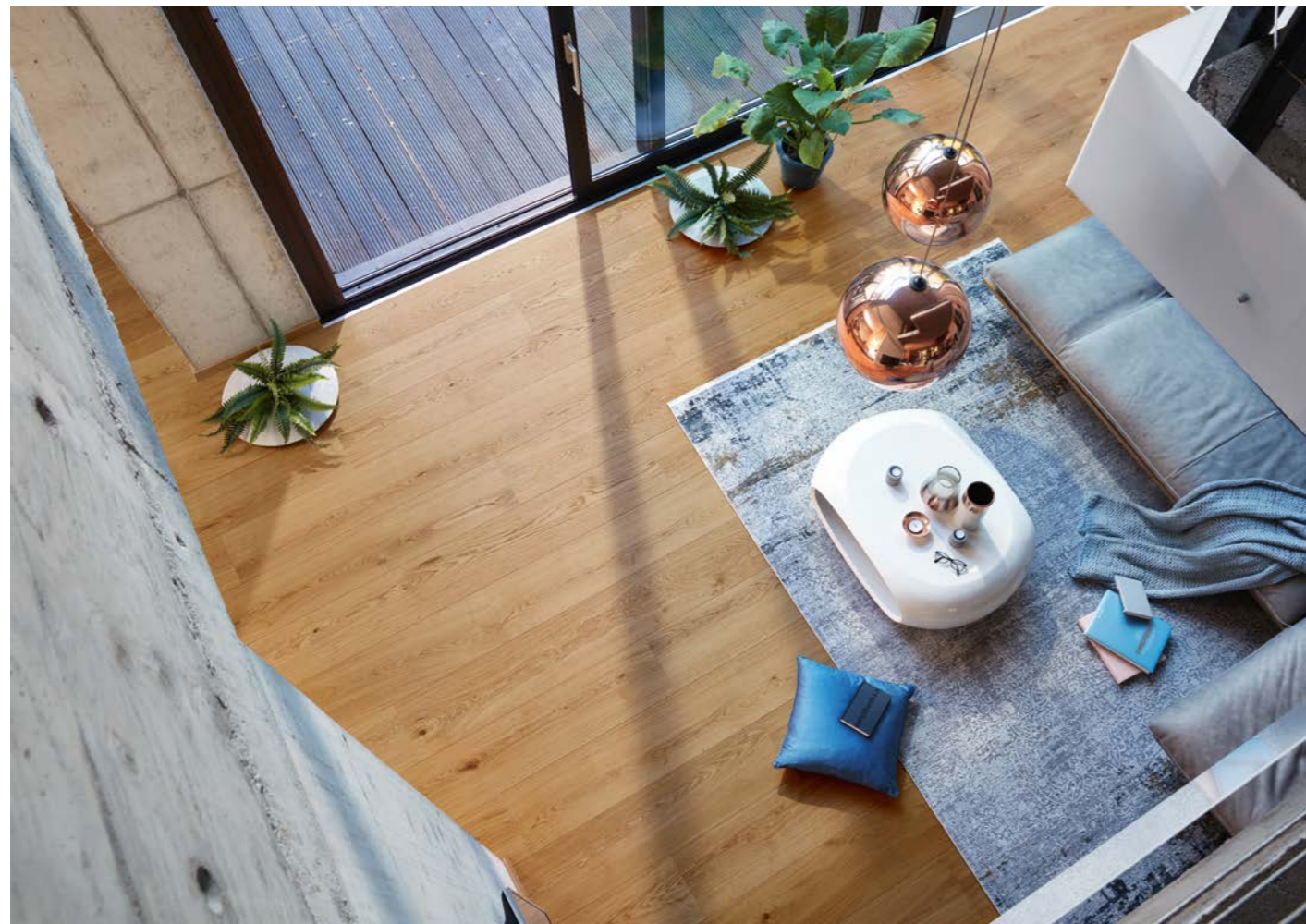
Eiche authentic greige 8905
gebürstet



Eiche authentic lehmgrau 8901
gebürstet



Eiche authentic olivgrau 8903
Vintage-Struktur, gebürstet





Lindura® - Holzboden HD 400

Ultramattlackiert



Eiche natur polarweiß 8920
gebürstet



Eiche natur arcticweiß 8917
gebürstet



Eiche natur champagner 8922
gebürstet



Eiche natur Alabaster 8919
gebürstet



Eiche natur hell 8918
gebürstet



Eiche authentic karamell 8916
gebürstet



Eiche authentic pure 8921
gebürstet



Eiche natur 8913
gebürstet



Eiche lebhaft 8914
gebürstet



Eiche authentic 8915
gebürstet



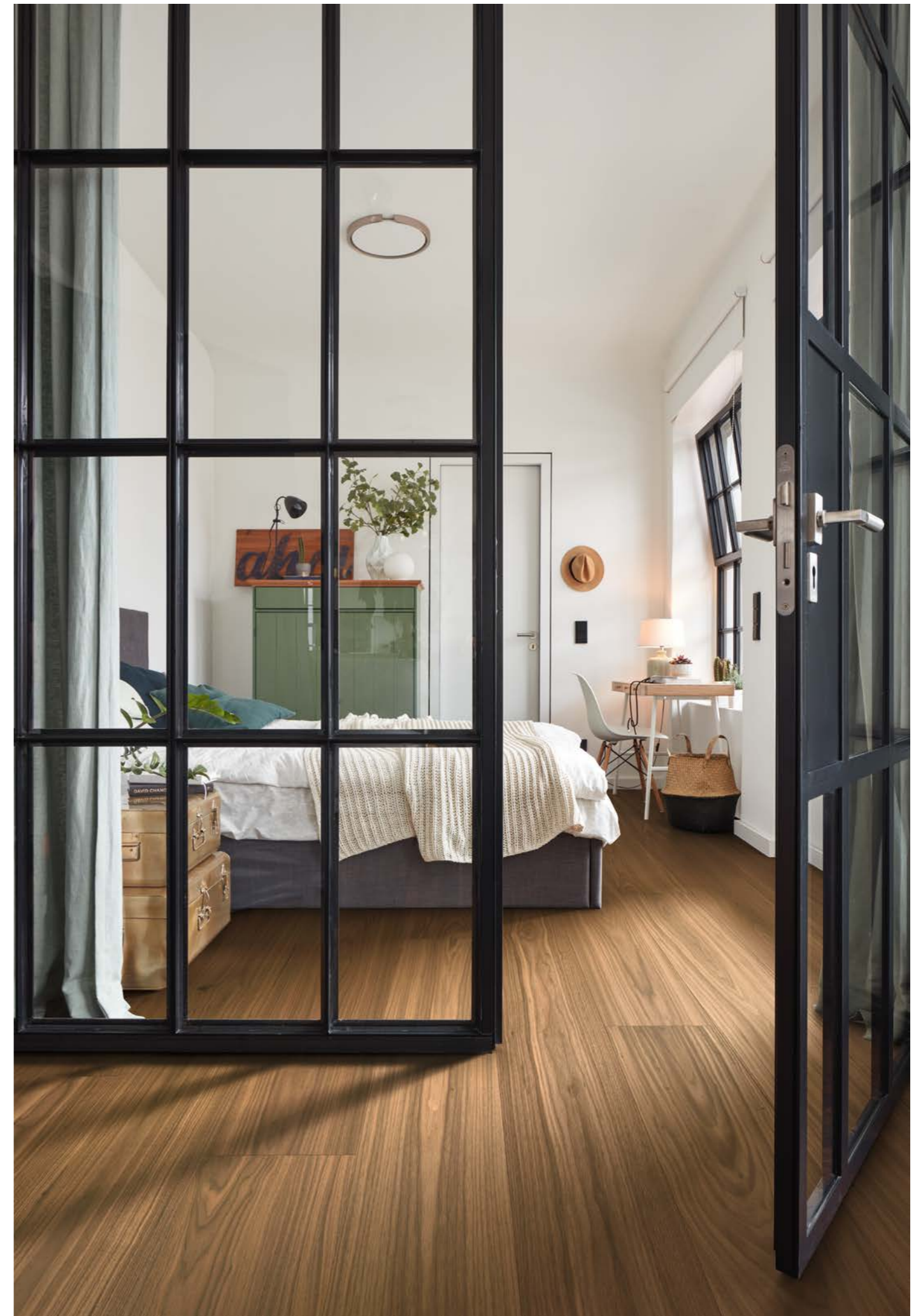
Eiche authentic greige 8923
gebürstet



Nussbaum amerikanisch lebhaft 8912
gebürstet



Lindura®-Holzboden HD 400 / Eiche authentic pure 8921 / gebürstet / ultramattlackiert



Lindura®-Holzboden HD 400 / Nussbaum amerikanisch lebhaft 8912 / ultramattlackiert





Lindura®-Holzboden HS 500 / Eiche classic 8925 / gebürstet / ultramattlackiert

**Lindura®-Holzboden
HS 500
Ultramattlackiert**



Eiche classic arcticweiß 8927
gebürstet



Eiche classic champagner 8930
gebürstet



Eiche classic Alabaster 8929
gebürstet



Eiche classic pure 8928
gebürstet



Eiche classic 8925
gebürstet



Eiche classic greige 8931
gebürstet



Eiche classic olivgrau 8926
Vintage-Struktur, gebürstet



Nussbaum amerikanisch classic 8924





Lindura®-Holzboden HS 500 / Eiche classic olivgrau 8926 / Vintage-Struktur, gebürstet / ultramattlackiert



Lindura®-Holzboden HS 500 / Eiche classic pure 8928 / gebürstet / ultramattlackiert

Lindura® - nicht nur für den Boden gut!

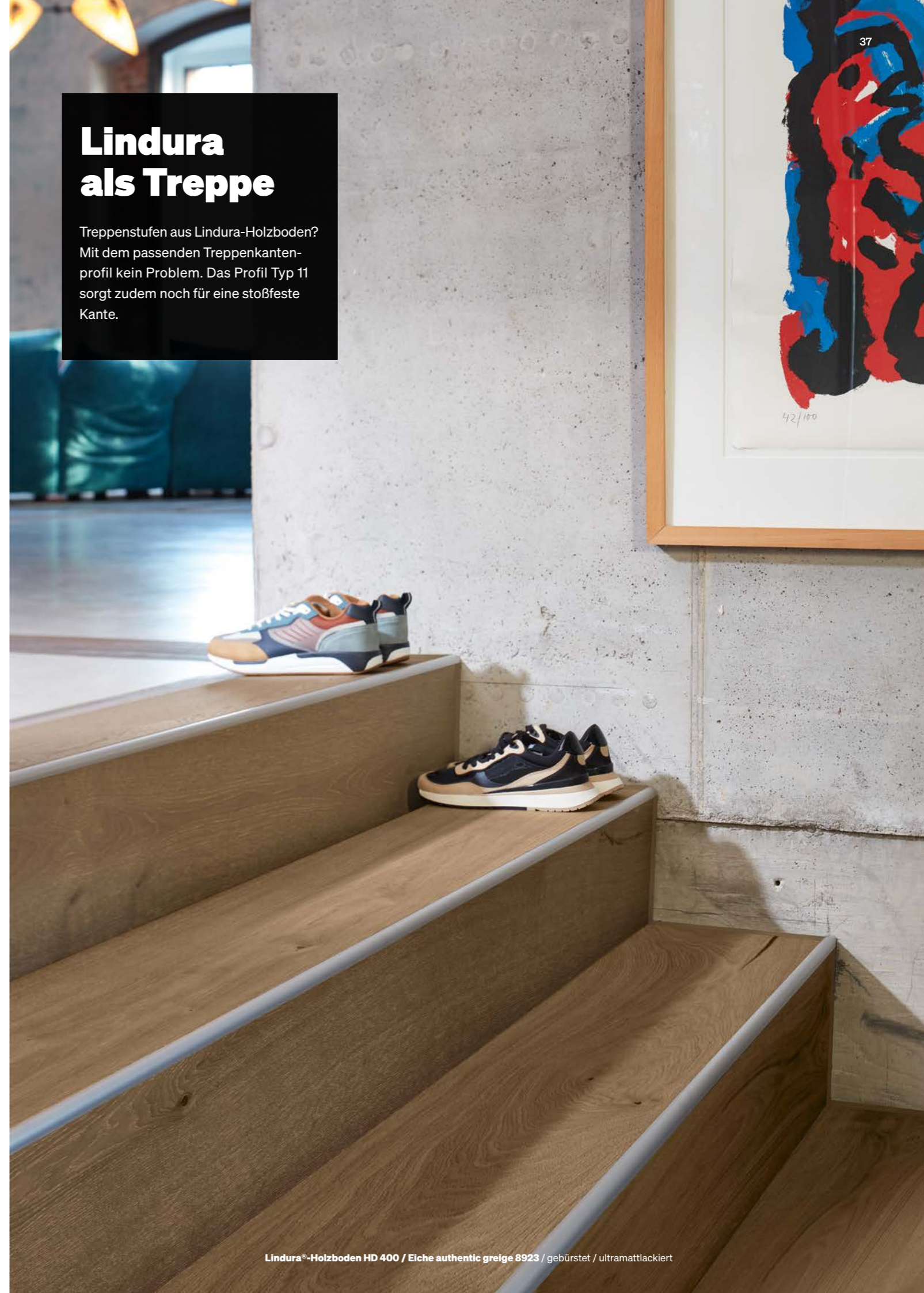


Lindura an der Wand

Ist das noch Boden? Oder schon Wand? Die Grenzen verschwimmen, wenn Sie Ihren Bodenbelag in die Vertikale bringen. Ein simples System aus Metallschienen und Befestigungsklipps sorgt dafür, dass die Schlosdielen auch an der Wand eine gute Figur machen.

Lindura als Treppe

Treppenstufen aus Lindura-Holzboden? Mit dem passenden Treppenkantenprofil kein Problem. Das Profil Typ 11 sorgt zudem noch für eine stoßfeste Kante.



Für den perfekten Abschluss

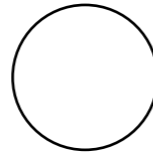
Bei MEISTER haben Sie die Sicherheit, dass alles zusammenpasst! Unterlagsmaterialien, Fußleisten, Profile und Abschlüsse – Sie erhalten alles aus einer Hand. So wird aus Ihrem Bodenbelag eine ganzheitliche Einrichtungslösung, die zu Ihnen passt und lange hält.



Fußleiste Profil 13 PK / Uni weiß glänzend 324 (Dekorfolie)

Weißer Fußleisten

Weißer Fußleisten passen sich jedem Stil an und ergänzen ganz mühelos alle anderen Farben. Unsere Leisten mit weißer Dekorfolie lassen sich mit allen Böden hervorragend kombinieren. Einige Profile sind auch in den Uni-Farben Anthrazit, Edelstahl und Schwarz erhältlich.



Farbgleiche Fußleisten

Harmonie pur zwischen Boden und Fußleisten bringen dekor- bzw. farbgleiche Leisten. Sie sind abgestimmt auf das Dekor des jeweiligen Bodens und verlängern dadurch optisch den Boden zur Wand hin.



Fußleiste Profil 3 PK / Eiche Nature 1084

Fußleisten zum Selberstreichen

In Wandfarbe? Passend zu Ihren Möbeln? Oder ganz anders? Sie sind dran: Gestalten Sie Ihre Fußleisten zum Selberstreichen ganz nach Ihren eigenen Vorstellungen!



Fußleiste Profil 9 PK / Weiß streichfähig 2222 (individuelle Farbgebung)

Ganz schön vielfältig: Leistenprofile im Überblick

Fußleiste Profil 2 PK	Fußleiste Profil 3 PK	Fußleiste Profil 5 PK	Fußleiste Profil 6	Viertelstab Profil 7	Fußleiste Profil 8 PK
Fußleiste Profil 9 PK	Fußleiste Profil 10 PK Profil 10 F MK	Fußleiste Profil 11 PK Profil 11 F MK	Fußleiste Profil 12 PK Profil 12 F MK	Fußleiste Profil 13 PK	Fußleiste Profil 14 MK Profil 14 F MK
Fußleiste Profil 15 MK Profil 15 F MK	Fußleiste Profil 16 MK	Fußleiste Profil 17	Fußleiste Profil 18 PK	Fußleiste Profil 19 PK	Fußleiste Profil 20 PK
Fußleiste Profil 20 PK Aqua	Fußleiste Profil 21 F MK	Fußleiste Profil 22 F MK	Fußleiste Profil 23 F MK		

Profile PK/MK:
Trägermaterial MDF
(PK Aqua: Trägermaterial Polystyrol)

Profile F MK:
Trägermaterial Fichte

Das Komplettsystem zählt: Unterlagen für hochwertige Bodenbeläge

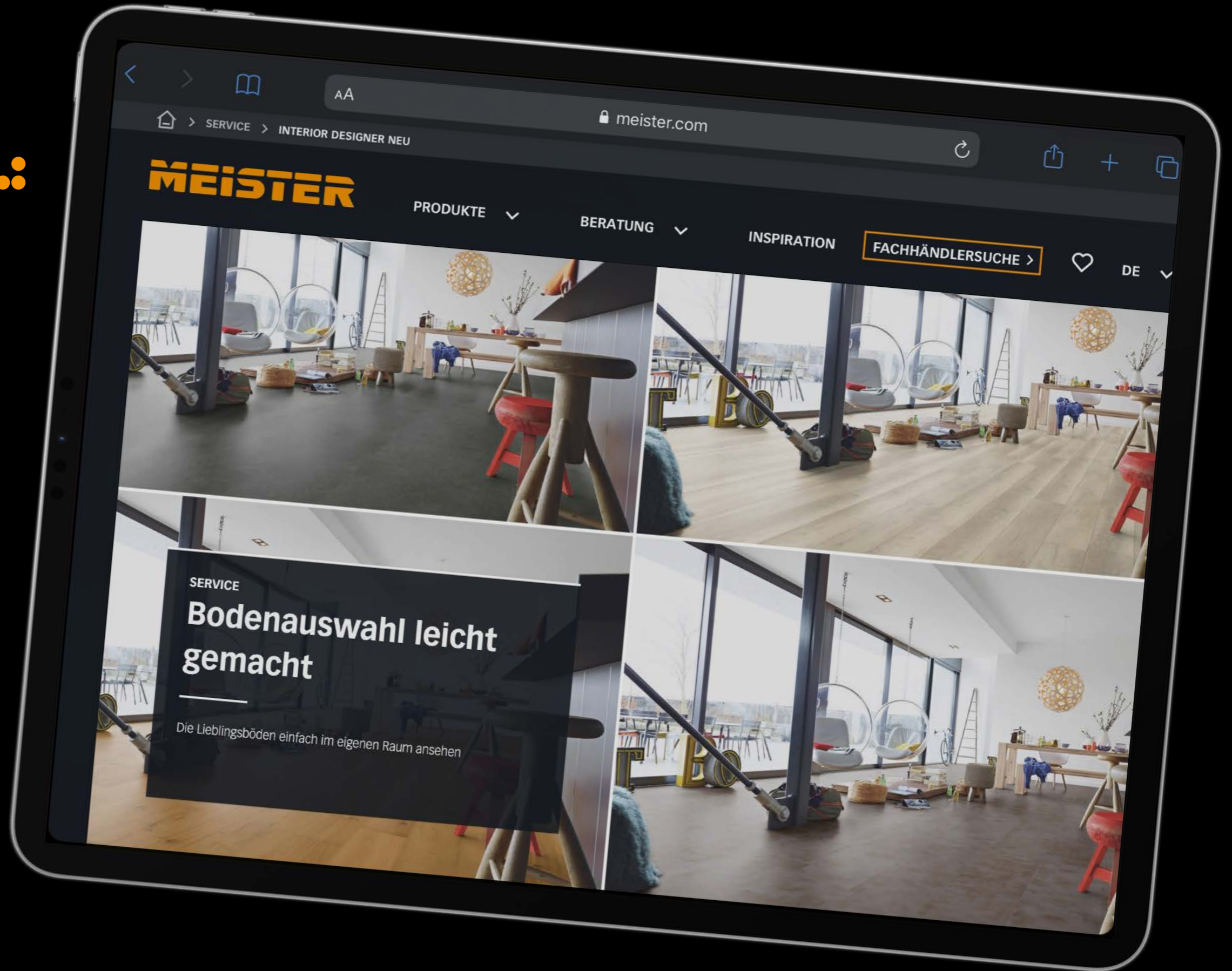
Kein guter Boden ohne gute Unterlage: Ein Unterlagsmaterial hat großen Einfluss auf die Langlebigkeit eines Bodens und ist in den täglichen Beanspruchungen elementarer Bestandteil eines funktionierenden Gesamtsystems. Jeder noch so hochwertige Boden kann durch Verlegung auf minderwertigen Unterlagen Schaden nehmen. Qualitativ hochwertige Unterlagen garantieren lange Freude am Bodenbelag, denn sie sorgen z. B. durch optimale Druckstabilität dafür, dass die Klickverbindungen nicht beschädigt werden. Zu weiche Unterlagen können hingegen beispielsweise Fold-down-Verbindungen erheblich negativ beeinflussen. Beim Unterlagsmaterial kommt es nicht nur auf den zu verlegenden Boden, sondern vor allem auch auf den Untergrund an. Egal ob Estrich, Holzdielenboden, Fertigteilstriche oder vorhandene Beläge wie Fliesen oder Naturstein: MEISTER sorgt mit seinem umfangreichen Sortiment an Unterlagsmaterialien dafür, dass jeder MEISTER-Boden sicher auf dem entsprechenden Untergrund liegt.

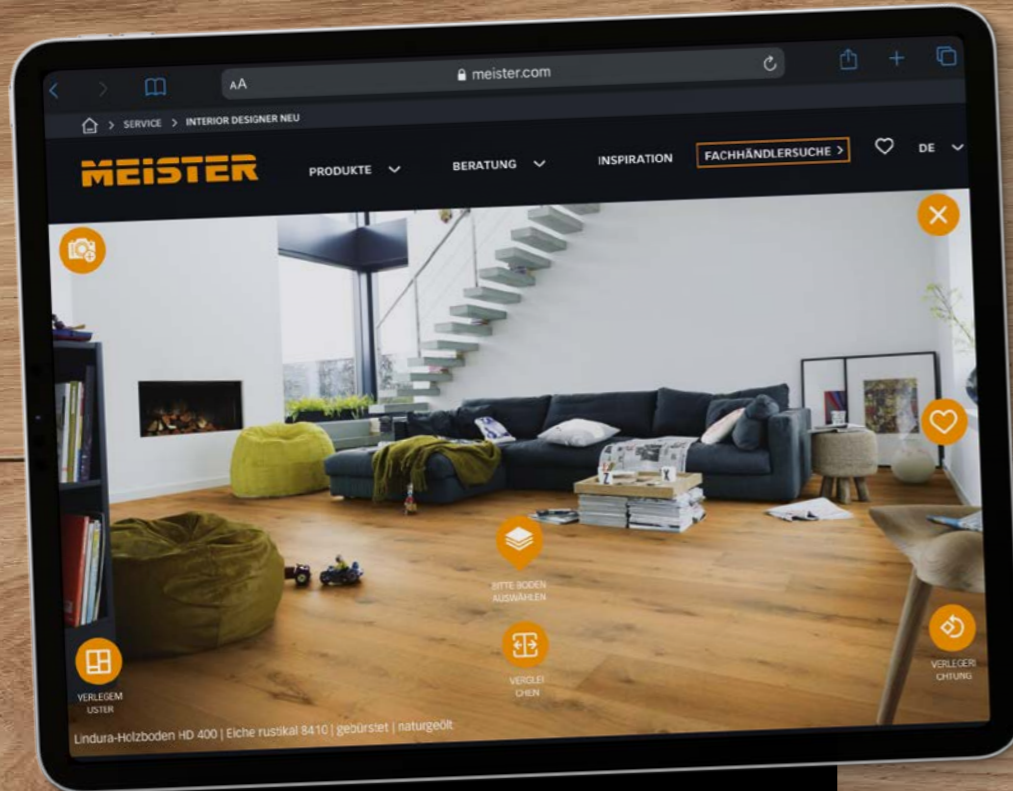
Untergrund Unterlage	Silence 25 DB	Silence 20	Silence 15 DB	Twin Control	Schaumfolie	PE-Folie
Holzdielen	-	✓	-	-	✓	-
Fertigteilstrich (z. B. Holzwerkstoffplatten, OSB-Platten, Trockenestrichplatten)	-	✓	-	-	✓	-
Mineralische Untergründe (z. B. Zementestrich, Anhydritestrich)	✓	mit PE-Folie	✓	✓	mit PE-Folie	✓
Gussasphaltestrich	-	✓	-	-	✓	-
Vorhandene Beläge (z. B. keramische Fliesen und Platten, Naturstein, Kunststoff)	✓	mit PE-Folie	✓	✓	mit PE-Folie	✓



Auswahl, Verlegung, Pflege und Co.: Online- Services rund um Lindura®- Holzboden

Von der Bodenauswahl über die Verlegung bis hin zu Reinigung, Werterhaltung und kleineren Reparaturen bietet Ihnen unsere Website www.meister.com und unser Youtube-Kanal (youtube.com/MeisterWerkeTV) wertvolle Tipps und Informationen rund um Ihren neuen Lindura-Holzboden!





Boden im eigenen Raum ansehen

Die Entscheidung für einen neuen Boden fällt häufig nicht leicht. Hell? Dunkel? Welches Format? Passt der Boden zum Sofa? Diese Fragen lassen sich mit dem MEISTER-Interior Designer ganz einfach beantworten, denn mit diesem Tool können Sie sich MEISTER-Boden in Ihrem eigenen Raum ansehen!



Hier geht's zum Interior Designer:
www.meister.com/de/service/interior-designer-neu.html



Verlegevideos

HD 400 verlegen mit Mastercllic Plus

Mastercllic Plus ist ein besonders komfortables Klicksystem, das ganz ohne Hammerschläge auskommt und trotzdem absolut stabil und dicht ist.



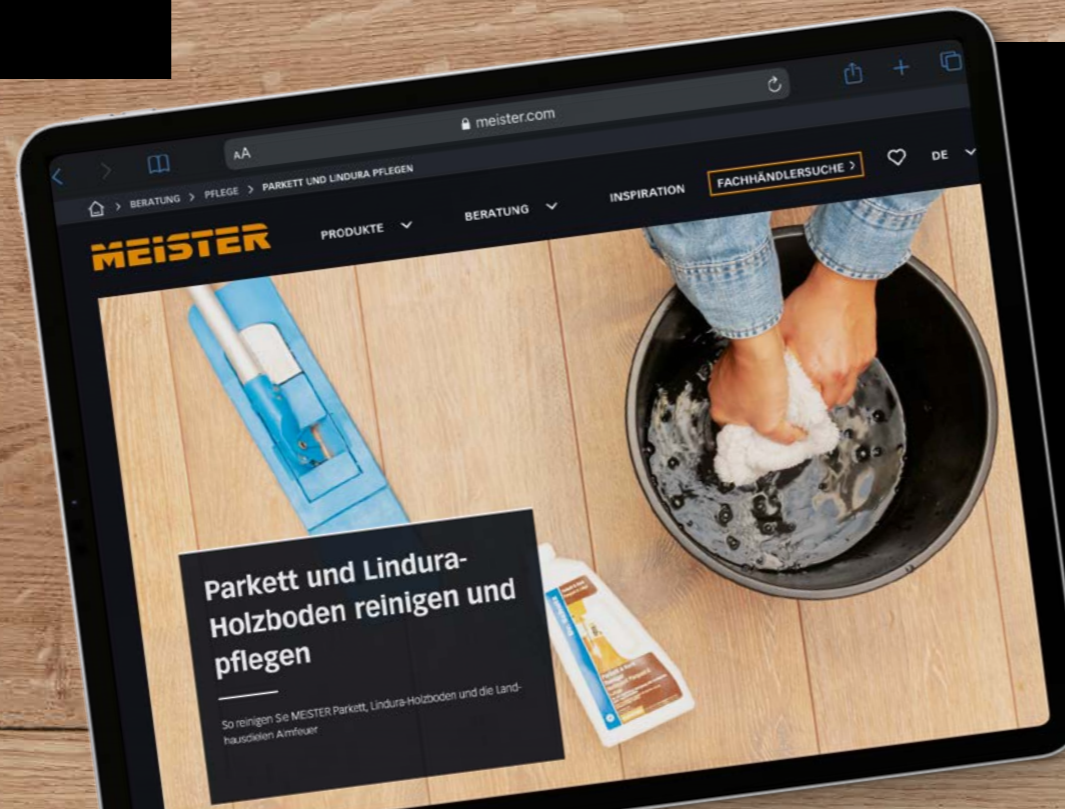
Verlegevideo Mastercllic Plus ansehen:
<https://bit.ly/3sT5Rfw>

HS 500 (Fischgrät) verlegen mit UniZip

Und auch wenn es sehr kunstvoll aussieht, lässt sich Fischgrät von MEISTER sehr einfach verlegen – das gilt auch für die Lindura-Kollektion HS 500.



Verlegevideo UniZip ansehen:
<https://bit.ly/3eOddJ3>



Tipps zu Reinigung und Pflege

Regelmäßige Reinigung und Pflege sind wichtig, damit Ihr Boden lange schön bleibt und die Oberfläche ihre schützende Funktion behält. Alle Informationen zu passenden Reinigungsmitteln, der Pflege für geölte und ultramattlackierte Oberflächen und sonstige Tipps zur Werterhaltung finden Sie unter www.meister.com/de/beratung.html und auf der Produktseite zu Lindura-Holzboden: www.meister.com/de/produkte/lindura-holzboden.html



www.meister.com/de/beratung.html





© 2022 by MeisterWerke Schulte GmbH
Farb- und Strukturabweichungen sind durch die drucktechnische
Wiedergabe möglich, Irrtum und Änderung vorbehalten.

MEISTER – eine Marke der MeisterWerke Schulte GmbH
Johannes-Schulte-Allee 5 / 59602 Rüthen-Meiste
Tel. + 49 2952 816-0 / Fax + 49 2952 816-66 / www.meister.com

DE

968008014 01/22

