



**MEISTER**

# Laminatboden

MeisterDesign. laminate



**ZUM GLÜCK  
IST ES LAMINAT.**









what the fuck  
would  
**YODA**  
do?

VIRGO

Virgo







# ZUM GLÜCK IST ES LAMINAT.

Der neue Laminatboden MeisterDesign. laminate





Robust, pflegeleicht, absolut im Trend und trotzdem zeitlos – mit unserem Laminat finden Sie den perfekten Mitbewohner. Laminat ist seit Jahren der am häufigsten verkaufte Hartbodenbelag und steht wie kein anderer für Pflegeleichtigkeit und Strapazierfähigkeit – und wird dabei ständig technisch und optisch weiterentwickelt. Ein rundum unkomplizierter Bodenbelag, der wenig Aufmerksamkeit benötigt und mit dem Sie einen schönen und widerstandsfähigen Boden über viele Jahre erhalten – garantiert.

### Warum sieht MEISTER-Laminat so gut aus?

Für das hochwertige MEISTER-Laminat werden die Oberflächen speziell geprägt. So können Poren, Astfüllungen, Risse und andere Strukturen, die auf dem Boden zu sehen sind, auch erfühlt werden. Das verleiht MEISTER-Laminatböden noch mehr Authentizität. Und eines versteht sich fast von selbst: Bei der großen Bandbreite unserer Dekore findet jeder seinen oder ihren Traumboden.



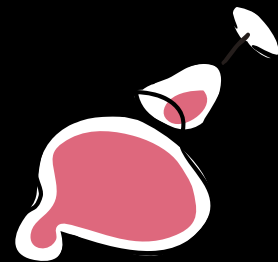
### Warum ist MEISTER-Laminat so leise?



Der stabile Aufbau unserer Laminatdielen leistet einen entscheidenden Beitrag zum Schallschutz: Denn je dicker und schwerer eine Diele ist, desto gedämpfter und leiser lässt es sich auf ihr gehen. MEISTER-Laminatböden mit integriertem Schallschutz (gekennzeichnet durch ein » S « im Produktnamen) verfügen über eine schwere, elastische Dämmschicht aus hochwertigem PUR-Mineralgemisch. Sie senkt die Schallwerte optimal und ist zudem in der Lage, kleine Bodenunebenheiten auszugleichen. Das schafft einen festen und flächigen Kontakt mit dem Untergrund und wirkt zusätzlich der Entstehung von Schall entgegen.

### Warum ist MEISTER-Laminat so pflegeleicht?

Bei leichten Verschmutzungen genügt einfaches Staubsaugen. Die Oberfläche muss nicht aufwändig geölt oder versiegelt werden, sondern bleibt fast von allein über viele Jahre schön. Auch bei stärkeren Verschmutzungen funktioniert die Reinigung problemlos, denn MEISTER-Laminat ist wischwasserfest – kein Aufquellen, keine Kantenbeschädigung. Die homogene Oberfläche lässt keine Feuchtigkeit durch, die speziell entwickelte und patentierte Geometrie des Klickprofils sorgt für dichte Fugen und die Trägerplatte schützt vor Aufquellen bei Wassereinwirkung.





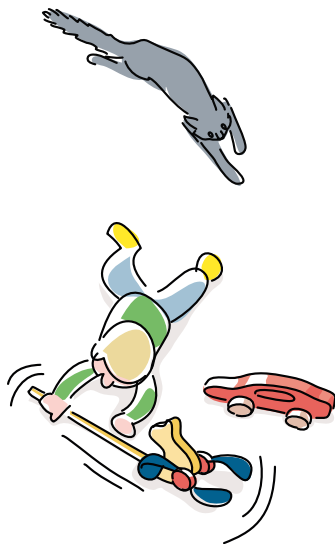
## Warum ist MEISTER-Laminat so langlebig?

Für MEISTER-Laminat verarbeiten wir ausschließlich hochwertigste Materialien. Die einzelnen Schichten werden sorgfältig unter hoher Temperatur und mit großem Druck miteinander verpresst. Das Ergebnis sind belastbare und robuste Laminatdielen – die Grundlage für ein langes Produktleben. Wir legen außerdem viel Wert darauf, passgenaue Dielen zu produzieren. Gemeinsam mit der patentierten und sicheren Klickverbindung entsteht so ein hochstabiler Bodenbelag und damit die perfekte Lebens-Grundlage für Ihr Zuhause – auch, wenn es dort einmal hoch hergeht. Wir sind so überzeugt von unseren Laminatböden, dass wir ihnen eine extralange Garantie mitgeben: bis zu 25 Jahre im Wohnbereich\*.



\* Garantie gemäß MeisterWerke-Garantiebedingungen unter [www.meister.com](http://www.meister.com)

## Warum ist MEISTER-Laminat so wohngesund und ökologisch?



MEISTER-Laminat besteht zu 95 % aus natürlichen Rohstoffen, allen voran Holz: Das Herzstück bildet eine Platte aus hochverdichteten Holzfasern. Auf deren Unterseite befindet sich ein »Gegenzug« zur Stabilisierung, auf der Oberseite das Dekorpapier, z. B. mit authentischen Holznachbildungen, Steindekoren oder ganz kreativen Designs. Die oberste Schicht (die Laufschrift) besteht aus widerstandsfähigem Melaminharz und verleiht dem Laminatboden seine enorme Strapazierfähigkeit und Pflegeleichtigkeit. Laminat kommt komplett ohne PVC, Weichmacher und Phthalate aus und ist somit absolut wohngesund und unbedenklich! Von allen Hartbodenbelägen hat Laminat den geringsten Anteil an VOCs (flüchtigen organischen und anorganischen Verbindungen). Durch die überwiegende Verwendung von Holz ist das Produkt nahezu CO<sub>2</sub>-neutral. Auch die Entsorgung ist durch die unbedenklichen Bestandteile völlig unproblematisch: Reststücke, die bei Verlegung anfallen, können einfach über den Hausmüll entsorgt werden, größere Mengen kommen in den Sperrmüll.

## Warum lässt sich MEISTER-Laminat so leicht verlegen?

Unser Laminat-Sortiment ist vor allem eines: Unkompliziert! Das zeigt sich natürlich in seinem pflegeleichten und robusten Charakter, aber ganz besonders auch in seinem Klicksystem. Das ist so einfach, dass Sie diesen Boden selbst verlegen können – ohne Leimen, ohne Kleben und natürlich auch auf einer Fußbodenheizung. Die schwimmende Verlegung hat übrigens einen weiteren Vorteil: Der Boden wird nicht durch Kleber verunreinigt und lässt sich zur Renovierung nicht nur leichter entfernen, sondern auch einfach und völlig unbedenklich entsorgen.









# Laminat: Rundum gelungen

Die Natur ist Meister der Form- und Farbgebung. Ihr möglichst nahe zukommen ist unser Anspruch für die Laminatböden von MEISTER. Wir sind erst zufrieden, wenn die Oberflächen auf den ersten Blick nicht mehr von echtem Holz, Stein oder anderen natürlichen Vorbildern zu unterscheiden sind. Speziell auf die einzelnen Oberflächen abgestimmte Strukturen sorgen für ein Höchstmaß an natürlicher Wiedergabe. MEISTER-Laminatböden überzeugen aber nicht nur optisch. Erst die technischen Pluspunkte machen das besondere Bodenerlebnis perfekt.



---

## Diamond Pro®- Oberfläche\*

Die spezielle Diamond Pro-Oberfläche sorgt für besondere Widerstandsfähigkeit gegen Mikrokratzer und Abrieb und bietet einen zusätzlichen Schutz vor Verschleiß.

---

## Antistatic-Ausstattung\*

Alle Laminatböden von MEISTER sind zusätzlich mit einer Antistatic-Ausstattung versehen. Sie reduziert die Entstehung von Reibungselektrizität an Personen auf < 2 kV und schützt somit vor vielen Entladungen an metallischen Gegenständen, z. B. beim Anfassen der Türklinke.

---

## Fleckenresistent

Flecken auf MEISTER-Laminat, die durch wasserfeste Filzstifte, Nagellack, Wachsmalstifte, Kreide, Speiseöl, Essig, Farben und Lacke verursacht wurden, sind kein Problem mehr. Warum? Weil kleinflächige Verschmutzungen mithilfe von Aceton, Verdünnung oder Alkohol rückstandslos entfernt werden können. Das macht Laminat einzigartig, denn diese Art der Reinigung lässt keine andere Art von Hartbodenbelägen unbeschadet mit sich machen! Darüber hinaus ist Laminat hitzebeständig, genau wie eine Küchenarbeitsplatte aus dem Verbundwerkstoff HPL.

---

## AquaSafe-System | AquaSafe-System +

Alle Laminatböden von MEISTER sind wasserresistent (bis auf LC 55 (S) | LD 55 (S)), denn sie bieten den umfassenden Feuchtigkeitsschutz des AquaSafe-Systems bzw. des AquaSafe System +. Es besteht aus drei wirksamen Elementen, die den Boden vor eindringender Feuchtigkeit schützen:

### Oberflächenschutz

Die Melaminharzoberfläche ist von Natur aus absolut wasserundurchlässig.

### AquaStop-Kantenimprägnierung & Fugendichtigkeit

Die speziell entwickelte und patentierte Geometrie des Klickprofils, das mit Vorspannung arbeitet, sorgt in Verbindung mit der AquaStop-Kantenimprägnierung für einen dichten und dauerhaften Profilschluss.

### Quellverbesserte Trägerplatte

Die quellverbesserte Trägerplatte kann ein Aufquellen bei Wassereinwirkung weitestgehend verhindern (4 Stunden Schutz bei stehender Feuchtigkeit). Die Trägerplatte »AquaSafe +« bietet sogar 24 Stunden Feuchtigkeitsschutz.

---

## Lichtecht

Auch die schöne Optik des MEISTER-Laminats ist absolut dauerhaft, denn Laminatboden ist einer der lichtechtesten Böden, die es gibt. Er erreicht auf der sogenannten Wollblauskala zur Beurteilung der Lichtechtheit die höchste Stufe (Klasse 8). Seine Farben bleiben also im Gegensatz zu beispielsweise Echtholz- oder Vinylböden auch bei Sonnenstrahlung jahrelang schön – perfekt für Räume mit großen Fenstern oder Dachflächenfenstern.

---



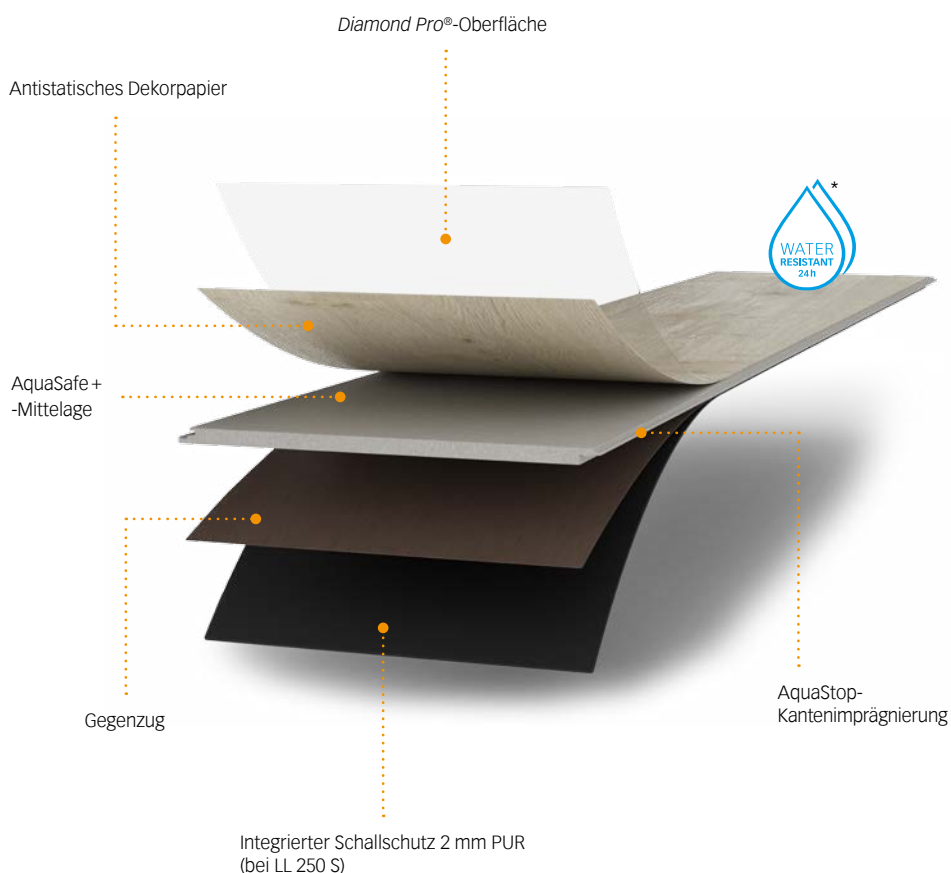


# MeisterDesign. laminate

## LL 250 (S) | LD 250

### Der extrastarke Laminatboden für höchste Ansprüche

Die beiden Kollektionen LL 250 und LD 250 verfügen mit 10 mm bzw. 12 mm bei integrierter Trittschallkaschierung über einen besonders hohen und stabilen Produktaufbau (Nutzungs-klasse 23 | 32). Sie sind nach Definition des nordamerikanischen und europäischen Laminatverbandes 24 Stunden wasserresistent. Das macht die Laminatböden dieser Kollektionen perfekt für höchste Ansprüche an Widerstandsfähigkeit und Haltbarkeit – natürlich auch im Badezimmer!



\* Kann in Feuchträumen wie z. B. Badezimmern verlegt werden. Von der Anwendung ausgeschlossen sind Außenbereiche und Nassräume wie z. B. Saunen, Duschkabinen, Dampfbäder sowie Räume mit Bodenablauf.

#### MeisterDesign. laminate LL 250 | LL 250 S

1-Stab (Landhausdielen)	Auf Wunsch mit Trittschall-
Beanspruchungsklasse	kaschierung 2 mm PUR
23 32	Klicksystem:
Umlaufende Microfuge	MasterclicPlus
Umfassender	MEISTER-Garantie*
Feuchtigkeitsschutz	25 Jahre im Wohnbereich
AquaSafe-System+	5 Jahre im
Feuchtraumgeeignet	gewerblichen Bereich
24 Stunden wasserresistent	Stärke: 10 mm (12 mm mit
<i>Diamond Pro</i> -Oberfläche	Trittschallkaschierung)
Antistatische Oberfläche	Deckmaß: 2052 x 248 mm

#### MeisterDesign. laminate LD 250

Kurzdielen	Klicksystem:
Beanspruchungsklasse	MasterclicPlus
23 32	MEISTER-Garantie*
Umlaufende Microfuge	25 Jahre im Wohnbereich
Umfassender	5 Jahre im
Feuchtigkeitsschutz	gewerblichen Bereich
AquaSafe-System+	Stärke: 10 mm
Feuchtraumgeeignet	Deckmaß: 1287 x 220 mm
24 Stunden wasserresistent	
<i>Diamond Pro</i> -Oberfläche	
Antistatische Oberfläche	

\* Garantie gemäß MeisterWerke-Garantiebedingungen unter [www.meister.com](http://www.meister.com)

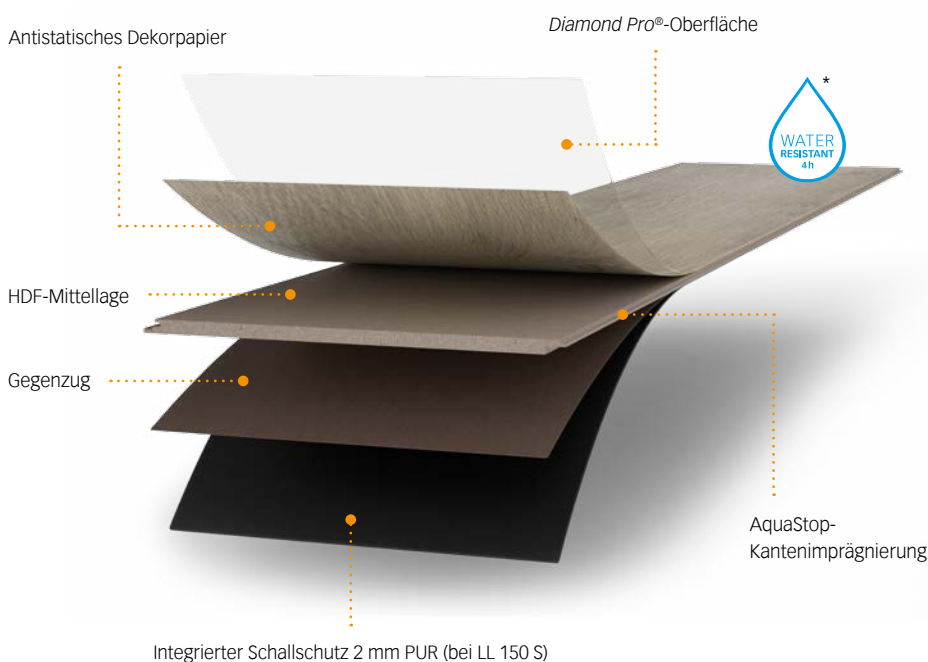


# MeisterDesign. laminate

## LL 150 (S) | LD 150 | LC 150 | LB 150

### Der clevere Laminatboden für alle Anwendungen

Die Laminatböden dieser vier Kollektionen bieten größtmögliche Vielfalt in Optik und Format bei besten technischen Eigenschaften: Mit einer Aufbauhöhe von 8 mm (10 mm mit Trittschallkaschierung), der Nutzungsklasse 23 | 32 für stark genutzte Wohnbereiche und gewerbliche Bereiche mit mittlerer Nutzungsintensität wie Boutiquen und Restaurants und der 4h-Wasserresistenz machen diese Laminatböden alles mit.



\* Kann in Feuchträumen wie z. B. Badezimmern verlegt werden. Von der Anwendung ausgeschlossen sind Außenbereiche und Nassräume wie z. B. Saunen, Duschkabinen, Dampfbäder sowie Räume mit Bodenablauf.

#### MeisterDesign. laminate LL 150 | LL 150 S

1-Stab (Landhausdielen)	Klicksystem: MastercllicPlus
Beanspruchungsklasse 23 32	MEISTER-Garantie*
Umlaufende V-Fuge	25 Jahre im Wohnbereich
Feuchtraumgeeignet	5 Jahre im gewerblichen Bereich
4 Stunden wasserresistent	Stärke: 8 mm (10 mm mit Trittschallkaschierung)
<i>Diamond Pro</i> -Oberfläche	Deckmaß: 2052 x 220 mm
Antistatische Oberfläche	
Auf Wunsch mit Trittschallkaschierung 2 mm PUR	

#### MeisterDesign. laminate LD 150

Kurzdielen	MEISTER-Garantie*
Beanspruchungsklasse 23 32	25 Jahre im Wohnbereich
Längsseitige V-Fuge und kopfseitige Microfuge	5 Jahre im gewerblichen Bereich
Feuchtraumgeeignet	Stärke: 8 mm
4 Stunden wasserresistent	Deckmaß: 1288 x 198 mm
<i>Diamond Pro</i> -Oberfläche	
Antistatische Oberfläche	
Klicksystem: Multiclic	

#### MeisterDesign. laminate LC 150

Kurzdielen	MEISTER-Garantie*
Beanspruchungsklasse 23 32	25 Jahre im Wohnbereich
Feuchtraumgeeignet	5 Jahre im gewerblichen Bereich
4 Stunden wasserresistent	Stärke: 8 mm
<i>Diamond Pro</i> -Oberfläche	Deckmaß: 1288 x 198 mm
Antistatische Oberfläche	
Klicksystem: Multiclic	

#### MeisterDesign. laminate LB 150

Fliesenformat	Klicksystem: MastercllicPlus
Beanspruchungsklasse 23 32	MEISTER-Garantie*
Umlaufende V-Fuge	25 Jahre im Wohnbereich
Feuchtraumgeeignet	5 Jahre im gewerblichen Bereich
4 Stunden wasserresistent	Stärke: 8 mm
<i>Diamond Pro</i> -Oberfläche	Deckmaß: 853 x 395 mm
Antistatische Oberfläche	

\* Garantie gemäß MeisterWerke-Garantiebedingungen unter [www.meister.com](http://www.meister.com)









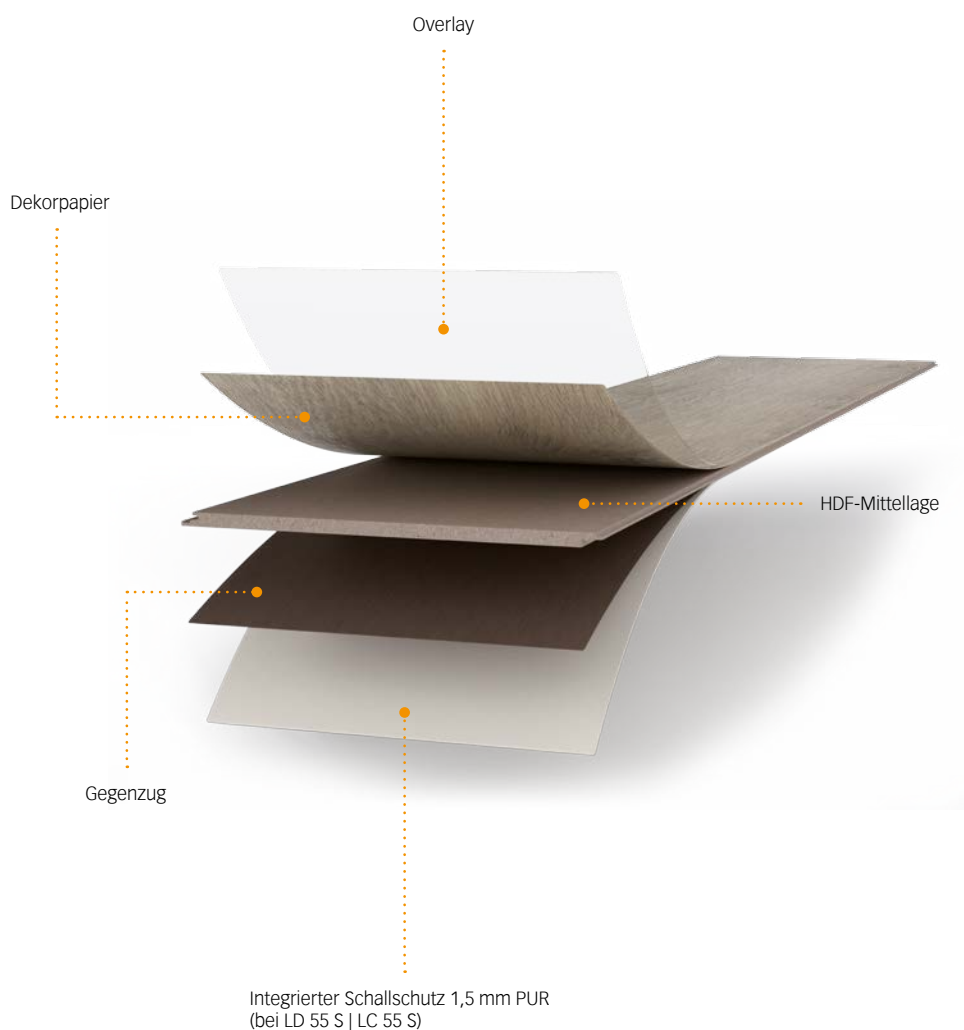


# MeisterDesign. laminate

## LD 55 (S) | LC 55 (S)

### Marken-Laminat von MEISTER

Die Kollektionen LD 55 und LC 55 sind die richtige Wahl für alle, die auf einen soliden Marken-Laminatboden Wert legen. Die Stärke 7 mm (8,5 mm mit Trittschallkaschierung) und Nutzungsklasse 23 | 31 sind genau richtig für alle Wohn- und Schlafräume, Kinderzimmer oder auch leicht genutzte gewerbliche Bereiche wie Hotelzimmer oder Büros).



#### MeisterDesign. laminate LD 55 | LD 55 S

Kurzdiele	Stärke: 7 mm
Beanspruchungsklasse 23 31	(8,5 mm mit Trittschallkaschierung)
Umlaufende Microfuge	Deckmaß:
Auf Wunsch mit Trittschallkaschierung 1,5 mm PUR	1288 x 198 mm
Klicksystem: Multiclic	
MEISTER-Garantie*	
15 Jahre im Wohnbereich	
5 Jahre im gewerblichen Bereich	

#### MeisterDesign. laminate LC 55 | LC 55 S

Kurzdiele	Stärke: 7 mm
Beanspruchungsklasse 23 31	(8,5 mm mit Trittschallkaschierung)
Auf Wunsch mit Trittschallkaschierung 1,5 mm PUR	Deckmaß:
	1288 x 198 mm
Klicksystem: Multiclic	
MEISTER-Garantie*	
15 Jahre im Wohnbereich	
5 Jahre im gewerblichen Bereich	

\* Garantie gemäß MeisterWerke-Garantiebedingungen unter [www.meister.com](http://www.meister.com)

# Dekorübersicht



[www.blauer-engel.de/uz176](http://www.blauer-engel.de/uz176)





**LD 150** ab Seite 48  
1288 x 198 x 8 mm



**LC 150** ab Seite 56  
1288 x 198 x 8 mm



**LB 150** ab Seite 66  
853 x 395 x 8 mm



**LD 55 (S)** ab Seite 72  
1288 x 198 x 7 (8,5) mm



**LC 55 (S)** ab Seite 80  
1288 x 198 x 7 (8,5) mm



# MeisterDesign. laminate LL 250 (S)

---



Gletschereiche 6838 | Holznachbildung



Eiche polar 6381 | Holznachbildung



Eiche Nordland 6839 | Holznachbildung



Fjordeiche greige 6837 | Holznachbildung



Eiche Atacama 6380 | Holznachbildung



Schlosseiche pure 6840 | Holznachbildung



Farneiche hell 6831 | Holznachbildung





**Eiche toffee 6275** | Holznachbildung



**Bauerneiche natur 6832** | Holznachbildung



**Eiche Dakar 6385** | Holznachbildung



**Eiche Bargello 6423** | Holznachbildung



**Schlosseiche hell 6841** | Holznachbildung



**Schlosseiche natur 6836** | Holznachbildung



**Eiche weißgrau 6277** | Holznachbildung



**Eiche vintage mohairgrau 6288** | Holznachbildung



**Schlosseiche dunkel 6842** | Holznachbildung































# MeisterDesign. laminate

## LD 250

---



**Eiche arcticweiß 6995** | Holznachbildung



**Desert Oak 6998** | Holznachbildung



**Eiche greige 6959** | Holznachbildung



**Fjordeiche grau 6847** | Holznachbildung



**Wildeiche grau 6977** | Holznachbildung



**Fjordeiche hell 6846** | Holznachbildung



**Stieleiche natur 6983** | Holznachbildung



**Feldeiche hell 6843** | Holznachbildung



**Feldeiche natur 6844** | Holznachbildung





























# MeisterDesign. laminate LL 150 (S)

---



**Eiche Iceland 6835** | Holznachbildung



**Eiche Mittsommer 6864** | Holznachbildung



**Eiche cappuccino 6263** | Holznachbildung



**Panopolis 6684** | Dekor



**Bootshaus Eiche 6188** | Holznachbildung



**Bootshaus Eiche hell 6259** | Holznachbildung



**Risseiche hell 6258** | Holznachbildung





**Risseiche Terra 6439** | Holznachbildung



**Eiche Nova 6413** | Holznachbildung



**Feldeiche hell 6843** | Holznachbildung



**Feldeiche natur 6844** | Holznachbildung



**Eiche rustikal cognac 6256** | Holznachbildung



**Bauerneiche greige 6833** | Holznachbildung



**Vintage walnut 6845** | Holznachbildung



**Nussbaum Amore 6389** | Holznachbildung



**Farneiche dunkel 6834** | Holznachbildung



























© TODAY IS MY DAY  
PAPER  
PLASTIC COATED

New York















# MeisterDesign. laminate

## LD 150

---



**Eiche weiß gelaugt 6181** | Holznachbildung



**Eiche marzipan 6268** | Holznachbildung



**Eiche Bodega 6403** | Holznachbildung



**Eiche cappuccino 6263** | Holznachbildung



**Eiche Caledonia 6421** | Holznachbildung



**Eiche Taverna 6428** | Holznachbildung



**Bootshaus Eiche 6580** | Holznachbildung



**Eiche relax pure 6863** | Holznachbildung



**Eiche Habanera 6429** | Holznachbildung



**Eiche Arcadia 6412** | Holznachbildung





**Eiche Chiemsee hell 6376** | Holznachbildung



**Fjordeiche hell 6846** | Holznachbildung



**Bootshaus Eiche hell 6259** | Holznachbildung



**Multiwood 6849** | Holznachbildung



**Risseiche Terra 6439** | Holznachbildung



**Eiche Savona 6852** | Holznachbildung



**Eiche Chianti 6392** | Holznachbildung



**Eiche countryside 6850** | Holznachbildung



**Mississippi Wood 6404** | Holznachbildung



**Eiche Chiemsee braun 6377** | Holznachbildung



























# MeisterDesign. laminate

## LC 150

---



**Eiche marzipan 6268** | Holznachbildung



**Sea Side 6417** | Holznachbildung



**Eiche weiß gelaugt 6181** | Holznachbildung



**White Life 6390** | Holznachbildung



**Eiche astig cremeweiß 6947** | Holznachbildung



**Eiche Taverna 6428** | Holznachbildung



**Eiche markant pure 6273** | Holznachbildung



**Ahorn 6017** | Holznachbildung



**Königsbuche 6388** | Holznachbildung



**Eiche cappuccino 6263** | Holznachbildung





**Buche 6201** | Holznachbildung



**Eiche 462** | Holznachbildung



**Eiche 6441** | Holznachbildung



**Eiche 6443** | Holznachbildung



**Eiche Barista 6420** | Holznachbildung



**Eiche Casablanca 6414** | Holznachbildung



**Eiche rustikal natur 6865** | Holznachbildung



**Eiche Nova 6413** | Holznachbildung



**Eiche Trentino 6393** | Holznachbildung



**Eiche Bergamo 6851** | Holznachbildung



**Eiche Monclair 6432** | Holznachbildung



**Eiche grau 6442** | Holznachbildung





**Risseiche cappuccino 6318** | Holznachbildung



**Eiche gekälkt 6027** | Holznachbildung



**Eiche Muscat 6416** | Holznachbildung



**Nussbaum 6440** | Holznachbildung































# MeisterDesign. laminate

## LB 150

---



Layer Stone 6860 | Dekor



Beton 7321 | Nachbildung



Cool Storm 6533 | Dekor



Schiefer grau 6136 | Nachbildung



Copper Iron 6857 | Dekor



Schiefer anthrazit 6137 | Nachbildung























# MeisterDesign. laminate

## LD 55 (S)

---



**Eiche Urbanville 6680** | Holznachbildung



**Fisherman's wharf 6862** | Holznachbildung



**Cabana Wood 6681** | Holznachbildung



**Eiche Spring Break 6678** | Holznachbildung



**Eiche Bayfield 6679** | Holznachbildung



**Eiche East Coast 6682** | Holznachbildung



**Finca Wood 6856** | Holznachbildung



**Eiche Louisiana 6861** | Holznachbildung































# MeisterDesign. laminate

## LC 55 (S)

---



**Modern Herringbone 6683** | Holznachbildung



**Esche arcticweiß 6867** | Holznachbildung



**White Oak 6670** | Holznachbildung



**Eiche Pacific 6581** | Holznachbildung



**Anchor Oak 6855** | Holznachbildung



**Antique Oak 6674** | Holznachbildung



**Risseiche pure 6878** | Holznachbildung



**Natural Oak 6675** | Holznachbildung



**Ahorn 202** | Holznachbildung



**Buche 6201** | Holznachbildung





**Risseiche hell 6258** | Holznachbildung



**Eiche Marrakesch 6396** | Holznachbildung



**Eiche antikgrau 6866** | Holznachbildung



**Grey Oak 6671** | Holznachbildung



**Eiche natur 6067** | Holznachbildung



**Risseiche Terra 6439** | Holznachbildung



**Eiche Bridgewater 6685** | Holznachbildung



**Eiche Savona 6852** | Holznachbildung



**Feldeiche greige 6854** | Holznachbildung



**Fine Oak 6672** | Holznachbildung



**Nussbaum 211** | Holznachbildung













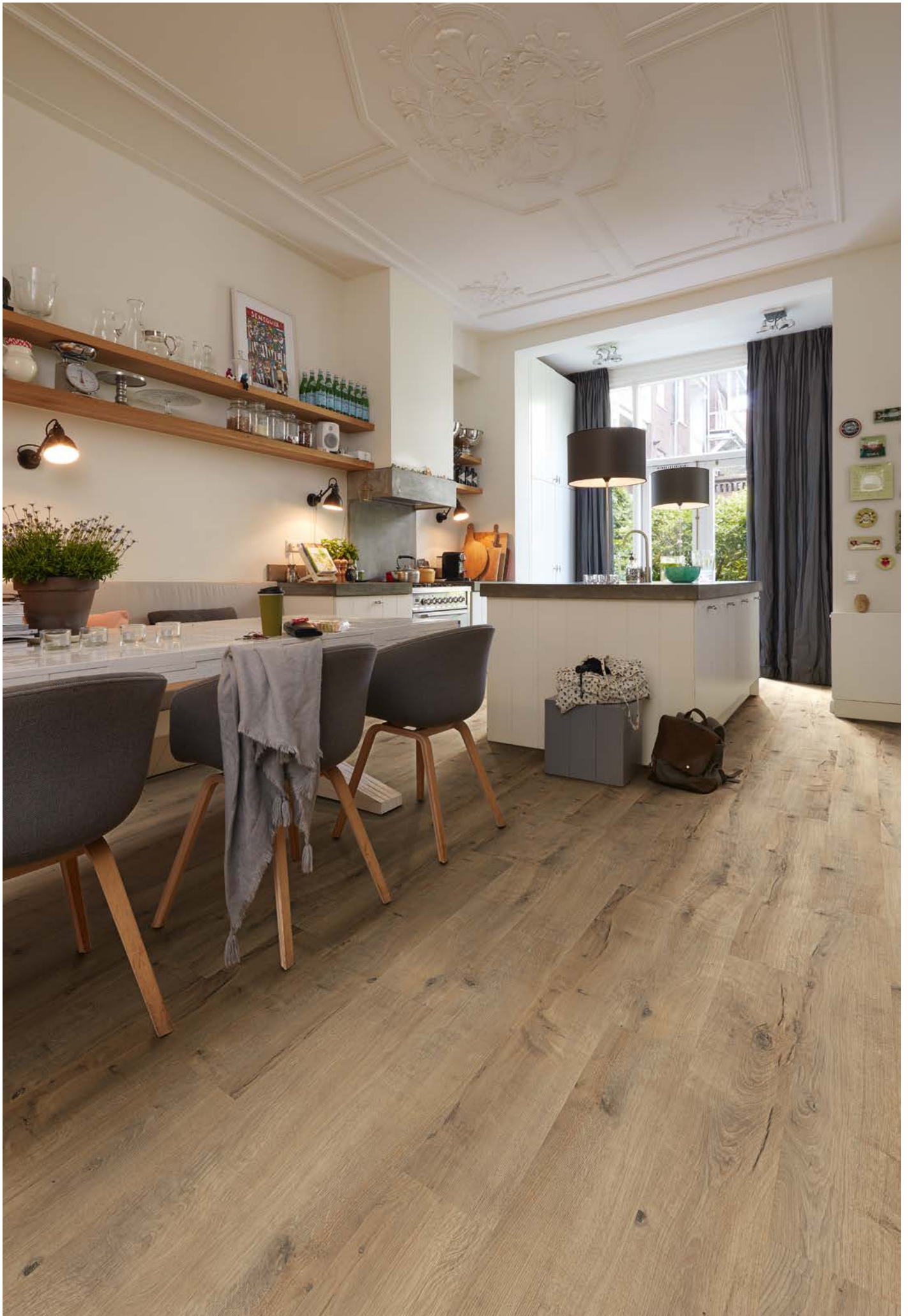





























# Für den perfekten Abschluss

---

Bei MEISTER haben Sie die Sicherheit, dass alles zusammenpasst! Unterlagsmaterialien, Fußleisten, Profile und Abschlüsse – Sie erhalten alles aus einer Hand. So wird aus Ihrem Boden eine ganzheitliche Einrichtungslösung, die zu Ihnen passt und lange hält.





Fußleiste Profil 19 PK | Uniweiß glänzend 324 (Dekorfolie)

## Offen für alle Stile – die weißen Fußleisten.

Was hat Weiß, was die anderen Farben nicht haben? Die Offenheit, sich jedem Stil anzupassen, und die Fähigkeit, alle anderen Farben mühelos zu ergänzen. Deshalb bereichern unsere Fußleisten mit weißer Dekorfolie jeden Wohnstil und lassen sich mit allen Böden hervorragend kombinieren. Die große Auswahl unterschiedlicher Profilformen eröffnet dabei die Möglichkeit, ganz nach individuellem Geschmack sowohl klassische als auch moderne Akzente zu setzen.

## Rundum sorglos – die wasserfesten Fußleisten.

Ein wasserfester Boden bietet Ihnen in Sachen Strapazierfähigkeit und Pflegeleichtigkeit ein Rundum-Sorglos-Paket – wasserbedingtes Aufquellen und Verziehen sind hier völlig ausgeschlossen. Damit das ganze Bodensystem lange hält, wählen Sie als Wandabschluss die wasserfesten Leisten »Aqua« in Weiß oder Edelstahl (Dekorfolie): So sind Sie immer auf der sicheren Seite!



Fußleiste Profil 20 PK Aqua | Uni weiß glänzend 324 (Dekorfolie)



## Optik im Einklang – die harmonischen Fußleisten.

Zu Recht möchten Sie in den eigenen vier Wänden Harmonie pur, und das von Grund auf. Mit Fußleisten, abgestimmt auf den Farbton oder das Dekor des jeweiligen Bodens, erreichen Sie dieses Ziel mühelos. Das ausgewogene Zusammenspiel von Boden und Leiste wird abgerundet vom überzeugend durchgängigen Dekor von Leiste zu Leiste. So gut sieht perfekte Harmonie aus.



**Fußleiste Profil 3 PK** | Königsbuche 6388 | Holznachbildung



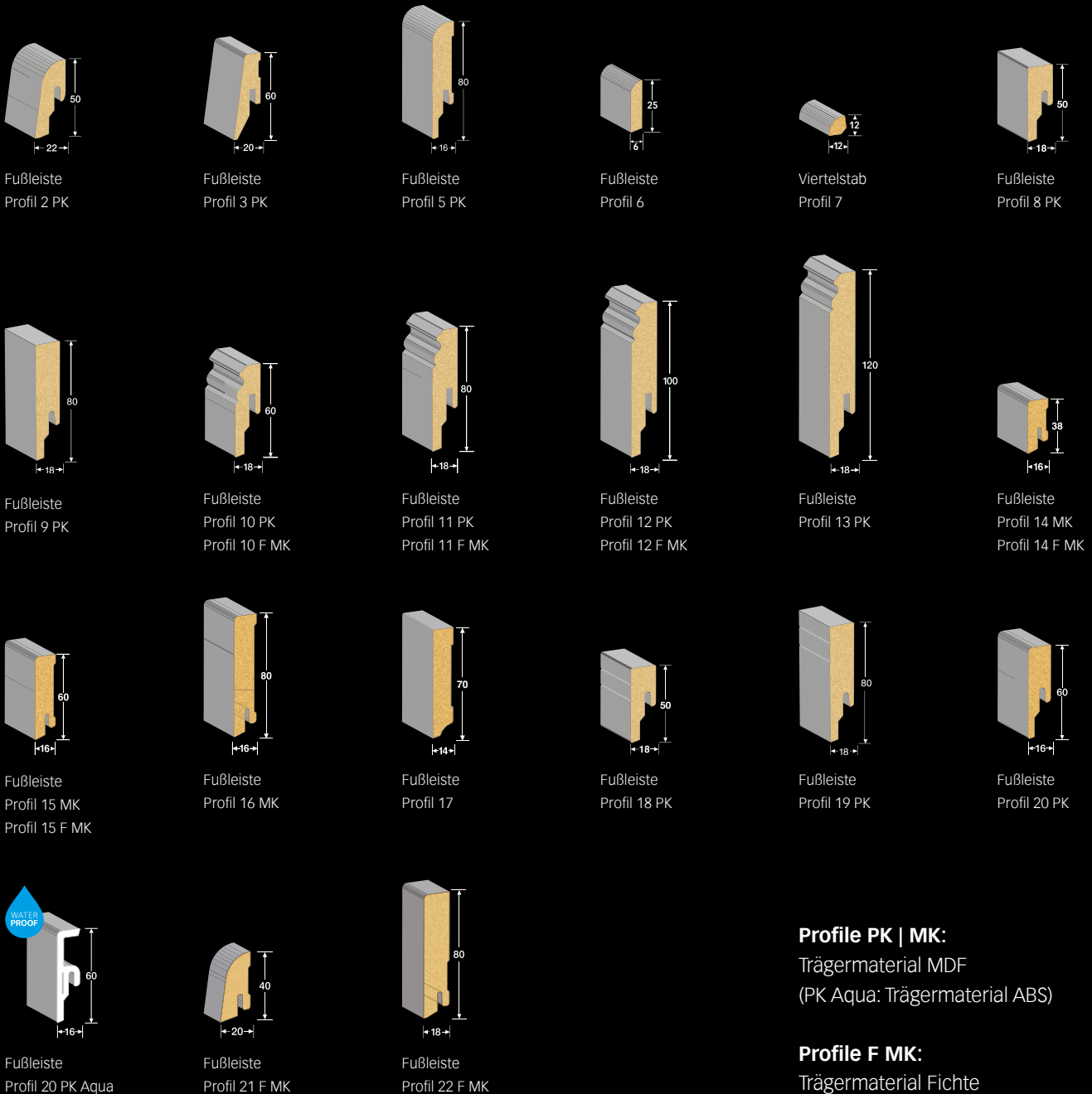
**Fußleiste Profil 9 PK** | Weiß streichfähig 2222 (individuelle Farbgebung)

## Farbenfroh und mit Charakter – Fußleisten zum Selberstreichen.

In Wandfarbe? Passend zu Ihren Möbeln? Oder ganz anders? Sie sind dran: Gestalten Sie Ihre Fußleisten ganz nach Ihren eigenen Vorstellungen! Ummantelt mit einer streichbaren Folie, sind diese Leisten bestens vorbereitet für die Umsetzung Ihrer persönlichen Ideen. Lassen Sie Ihrer Kreativität freien Lauf!



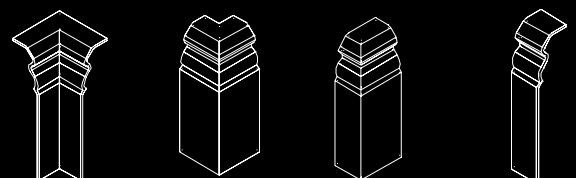
# Ganz schön vielfältig: Leistenprofile im Überblick



## Gewusst wie: Leistenzubehör

Damit auch Ecken und Kanten perfekt gelingen, gibt es von MEISTER passend zu vielen Leisten Innenecken, Außenecken, Endkappen und Verbindungsstücke! Das komplette Sortiment finden Sie auf [www.meister.com](http://www.meister.com). Hier gibt es auch einen Überblick über unterschiedliche Profile zur Anpassung an angrenzende Bodenbeläge oder bodentiefe Fenster, passende

Heizkörper-Rosetten, Türstopper sowie unsere Empfehlungen zu Reinigungs- und Pflegemitteln.









## Das Komplettsystem zählt: Unterlagen für hochwertige Bodenbeläge

Kein guter Boden ohne gute Unterlage: Ein Unterlagsmaterial hat großen Einfluss auf die Langlebigkeit eines Bodens und ist in den täglichen Beanspruchungen elementarer Bestandteil eines funktionierenden Gesamtsystems. Jeder noch so hochwertige Boden kann durch Verlegung auf minderwertigen Unterlagen Schaden nehmen. Qualitativ hochwertige Unterlagen garantieren hingegen lange Freude am Bodenbelag, denn sie sorgen z.B. durch optimale Druckstabilität dafür, dass die Klickverbindungen nicht beschädigt werden. Zu weiche Unterlagen können hingegen beispielsweise Fold-down-Verbindungen erheblich negativ beeinflussen. Beim Unterlagsmaterial kommt es nicht nur auf den zu verlegenden Boden, sondern vor allem auch auf den Untergrund an. Egal ob Estrich, Holzdielenboden, Trockenbauelemente oder vorhandene Beläge wie Fliesen oder Naturstein: MEISTER sorgt mit seinem umfangreichen Sortiment an Unterlagsmaterialien dafür, dass jeder MEISTER-Boden sicher auf dem entsprechenden Untergrund liegt.

Untergrund Unterlage	Silence 25 DB	Silence 20	Silence 15 DB	Twin Control	Schaumfolie	PE-Folie
Holzdielen	–	✓	–	–	✓	–
Holzwerkstoffplatten, OSB-Platten, Trockenbauelement	–	✓	–	–	✓	–
Mineralische Untergründe (z. B. Zementestrich, Anhydritestrich)	✓	mit PE-Folie	✓	✓	mit PE-Folie	✓
Gussasphaltestrich	–	✓	–	–	✓	–
Vorhandene Beläge (z. B. keramische Fliesen und Platten, Naturstein, Kunststoff)	✓	mit PE-Folie	✓	✓	mit PE-Folie	✓

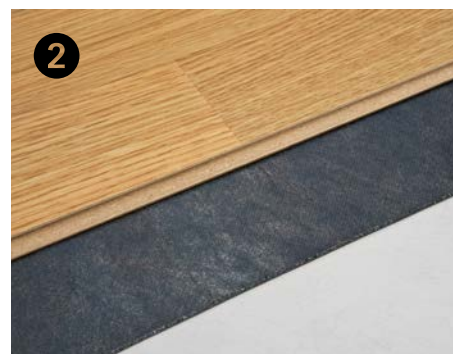


## Die MEISTER- Unterlagsmaterialien:

MEISTER-Silence 25 DB, MEISTER-Silence 20 oder MEISTER-Silence 15 DB sind durch das spezielle PUR-Mineralgemisch die optimale Dämmunterlage für einen effektiven Raum- und Trittschallschutz. Das hohe Eigengewicht der Produkte wirkt sich zusätzlich positiv auf das schalldämmende Verhalten aus. Bei Silence 25 DB und 15 DB ist die Dampfbremse bereits integriert und somit die Verlegung einer zusätzlichen PE-Folie nicht mehr notwendig. Das gilt auch für das Produkt MEISTER-Twin Control. Die Dämmunterlage aus geschlossenzelligem, feuchtigkeitsunempfindlichem, dauerelastischem, extrudiertem Polyethylen-schaum verfügt außerdem über einen praktischen längsseitig integrierten Selbstklebestreifen. Mit einer Rollenlänge von 25 m lässt sie sich somit schnell und einfach verlegen und bietet eine gute Trittschallreduzierung. MEISTER-Schaumfolie schließlich ist eine Dämmunterlage mit im Vergleich zu vielen handelsüblichen Schaumfolien hoher Dichte, die zusammen mit der MEISTER-PE-Folie für einen optimalen Feuchteschutz sorgt.

Alle MEISTER-Unterlagsmaterialien lassen sich auf Fußbodenheizungen verlegen. Sie entsprechen dem technischen Merkblatt des Verbandes der Europäischen Laminatfußbodenhersteller (EPLF) basierend auf der CEN/TS 16354. Die Silence-Produkte erfüllen außerdem die Anforderungen des technischen Merkblatt des Verbandes der mehrschichtig modularen Fußbodenbeläge (MMFA) »Unterlagsmaterialien unter mehrschichtig modularen Fußbodenbelägen (MMF) – Prüfnormen und Leistungsindikatoren« für die Klasse 1 (mit HDF-Träger).

1. MEISTER Silence 25 DB mit integrierter Dampfbremse | 3 mm
2. MEISTER Silence 20 | 2,5 mm
3. MEISTER Silence 15 DB mit integrierter Dampfbremse | 2 mm
4. MEISTER-Twin Control mit integrierter Dampfbremse und Klebestreifen | 2 mm
5. MEISTER-Schaumfolie | 2 mm















© 2020 by MeisterWerke Schulte GmbH  
Farb- und Strukturabweichungen sind durch die drucktechnische  
Wiedergabe möglich, Irrtum und Änderung vorbehalten.

**MEISTER – eine Marke der MeisterWerke Schulte GmbH**  
Johannes-Schulte-Allee 5 | 59602 Rüthen-Meiste  
Tel. + 49 2952 816-0 | Fax + 49 2952 816-66 | [www.meister.com](http://www.meister.com)



968009016

01|20

